

9 - depuis les abords de Crépy et du GRP Tour du Ternois Nord

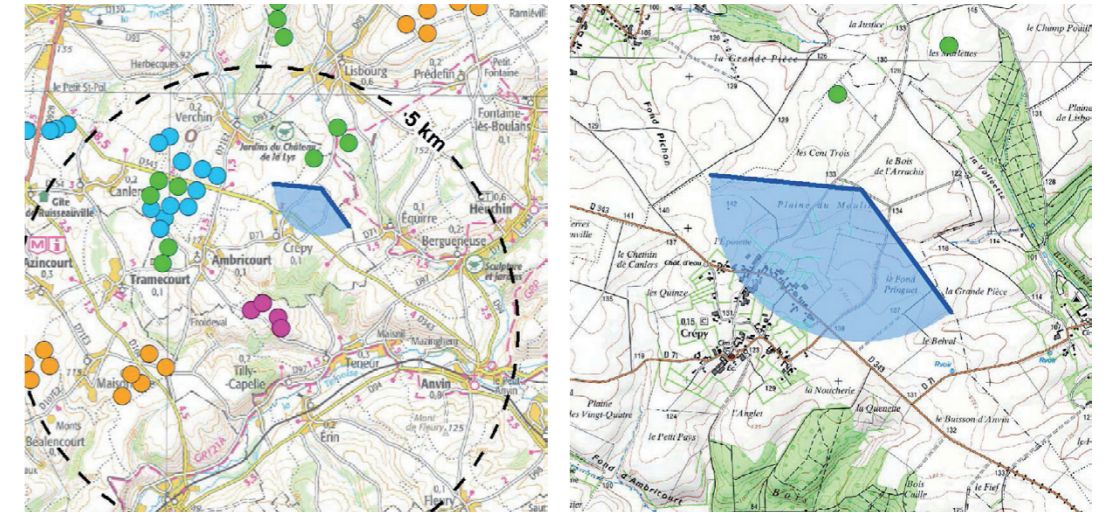
Le point de vue est situé au nord-est de Crépy, au niveau d'un croisement de petites routes secondaires et à proximité du GRP Tour du Ternois Nord (situé encore plus au nord, à environ 500 mètres du point de vue). A cet endroit le terrain s'infléchit légèrement du village vers le point de vue, avec une ondulation dans la surface de champs qui s'étend au devant du bourg, soulignée par une longue haie dans le creux du relief. La silhouette boisée du village réserve quelques fenêtres sur l'urbanisation, permettant une relation visuelle entre le bourg et ses abords, et notamment les parcs de Plaine Buisson, Le Parquet, le Fond du Moulin et le Fond d'Etre, qui ponctuent l'horizon à droite de la vue.

Le projet éolien s'inscrit à l'arrière de la frange sud du village et des quelques hangars visibles. La dimension des éoliennes dépasse la silhouette boisée du village mais le rapport d'échelle reste équilibré, sans effet d'écrasement.

Par ailleurs, le projet est séparé de l'urbanisation par l'enceinte boisée du village et bien distinct des parcs du contexte éolien. Sa lisibilité est bonne par une symétrie d'ensemble génératrice de simplicité de lecture.

L'impact est faible.

X (Lambert 93) : 643970
 Y (Lambert 93) : 7043040
 Cap (°) : 210
 Date : 11/08/17
 Éolienne la plus proche (km) : 2,7
 Éolienne la plus éloignée (km) : 3,1
 Angle de vue (°) : 132



ETAT INITIAL



PROJET

